

Commune de SAINT-GERMAIN-EN-LAYE

Informations sur les risques naturels et technologiques
pour l'application des I, II, III de l'article L 125-5 du code de l'environnement

1. Annexe à l'arrêté préfectoral

n° 2012072-0001

du 12 mars 2012

mis à jour le

2. Situation de la commune au regard d'un ou plusieurs plans de prévention de risques naturels prévisibles [PPRn]

La commune est située dans le périmètre d'un PPR n

oui

non

PPRI Seine et Oise

date 30 juin 2007

aléa Inondation

PSS

date 08 février 1995

aléa Surfaces submersibles

Plan R.111-3

date 01 août 1990

aléa Inondation

Plan R.111-3

date 05 août 1986

aléa Mouvement de terrain

date

aléa

Les documents de référence sont :

DDRM

Consultable sur Internet

PPRI (disponible en mairie)

Consultable sur Internet

PSS (disponible en mairie)

Consultable sur Internet

Plan R.111-3 « Inondation » (disponible en mairie)

Consultable sur Internet

Plan R.111-3 « Mouvement de terrain » (disponible en mairie)

Consultable sur Internet

3. Situation de la commune au regard d'un plan de prévention de risques technologiques [PPRt]

La commune est située dans le périmètre d'un PPR technologique

oui

non

date

effet

date

effet

Les documents de référence sont :

Consultable sur Internet

Consultable sur Internet

4. Situation de la commune au regard du zonage réglementaire pour la prise en compte de la sismicité

en application de l'article D.563-8-1 du code de l'environnement (créé par le décret n° 2010-1255 du 22 octobre 2010)

La commune est située dans une zone de sismicité

Forte

Moyenne

Modérée

Faible

Très faible

zone 5

zone 4

zone 3

zone 2

Zone 1

pièces jointes

5. Cartographie

extraits de documents ou de dossiers permettant la localisation des immeubles au regard des risques encourus

Cartographie des risques naturels prévisibles (ci-jointe)

6. Arrêtés portant ou ayant porté reconnaissance de l'état de catastrophe naturelle ou technologique

La liste actualisée des arrêtés est consultable sur le site portail www.prim.net dans la rubrique « Ma commune face aux risques »

Date : 9 avril 2012

Le Préfet ,

Pour le Préfet, et par délégation :

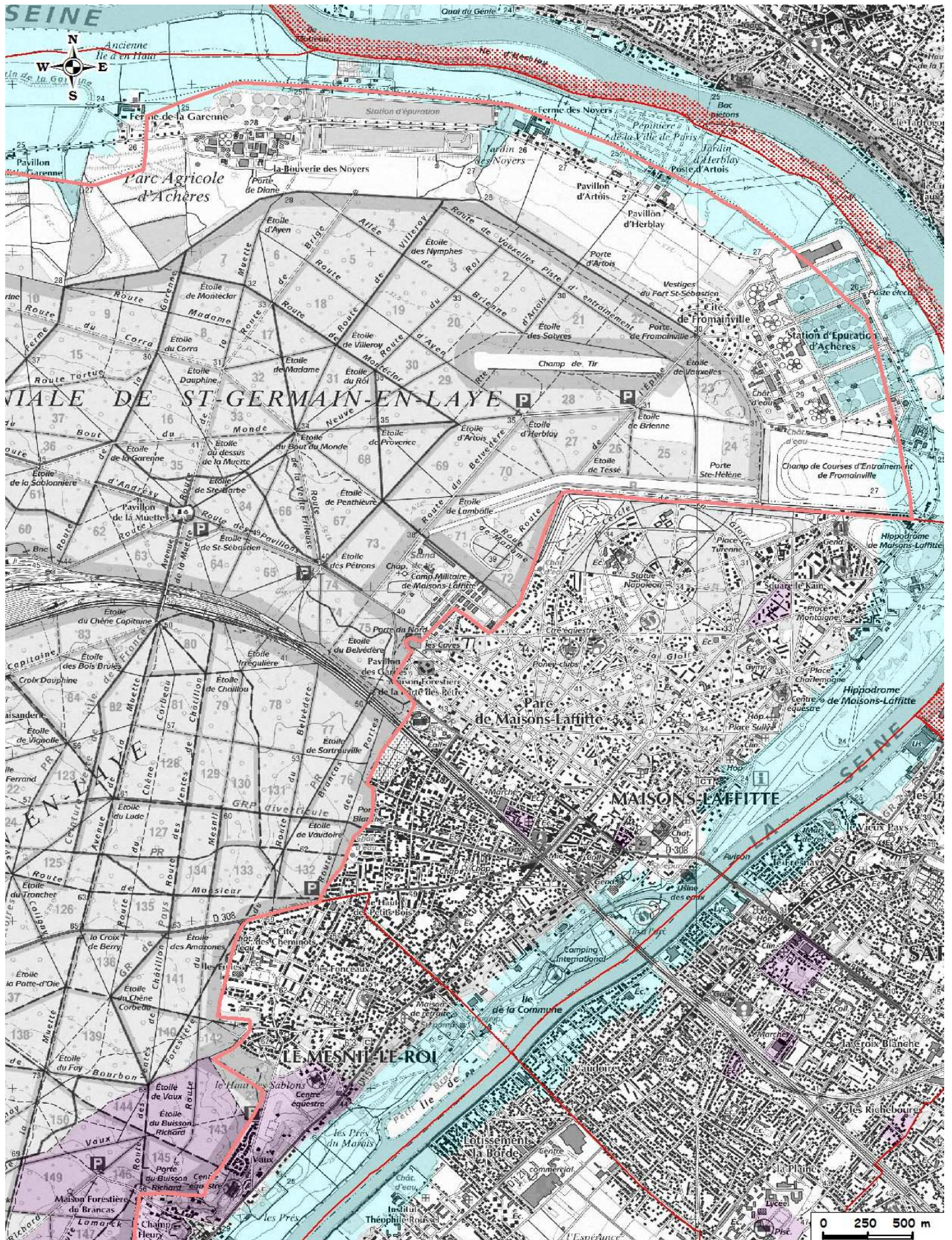
Le Sous-Préfet, Directeur de Cabinet,

signé

Jean-Marc GALLAND

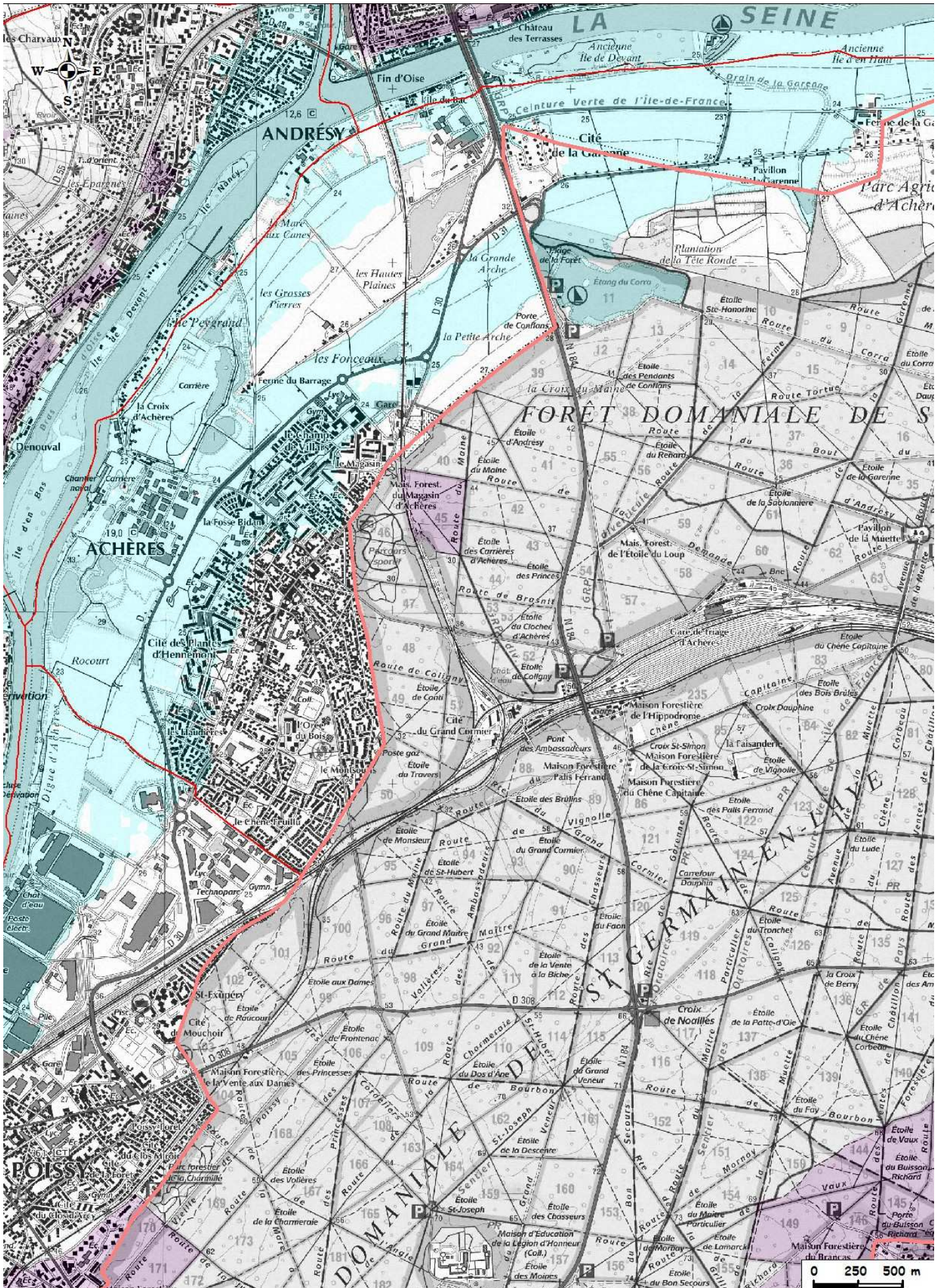
Cartographie des risques naturels prévisibles (1/3)

Version actualisée au 30 juin 2007 (échelle 1/25000^{ème})



Cartographie des risques naturels prévisibles (2/3)

Version actualisée au 30 juin 2007 (échelle 1/25000^{ème})



Cartographie des risques naturels prévisibles (3/3)

Version actualisée au 30 juin 2007 (échelle 1/25000^{ème})

