

## Commune de CARRIERES-SUR-SEINE

Informations sur les risques naturels et technologiques  
pour l'application des I, II, III de l'article L 125-5 du code de l'environnement

### 1. Annexe à l'arrêté préfectoral

n° 2012072-0001

du 12 mars 2012

mis à jour le

### 2. Situation de la commune au regard d'un ou plusieurs plans de prévention de risques naturels prévisibles [ PPRn ]

La commune est située dans le périmètre d'un PPR n

oui

non

PPRI Seine et Oise

date 30 juin 2077

aléa Inondation

PSS

date 08 février 1995

aléa Surfaces submersibles

Plan R.111-3

date 01 août 1990

aléa Inondation

Plan R.111-3

date 05 août 1986

aléa Mouvement de terrain

Les documents de référence sont :

DDRM

Consultable sur Internet

PPRI (disponible en mairie)

Consultable sur Internet

PSS (disponible en mairie)

Consultable sur Internet

Plan R.111-3 « Inondation » (disponible en mairie)

Consultable sur Internet

Plan R.111-3 « Mouvement de terrain » (disponible en mairie)

Consultable sur Internet

### 3. Situation de la commune au regard d'un plan de prévention de risques technologiques [ PPR t ]

La commune est située dans le périmètre d'un PPR t

oui

non

PPRT CCMP

date 30 mai 2011

effet

date

effet

date

effet

Les documents de référence sont :

Consultable sur Internet

### 4. Situation de la commune au regard du zonage réglementaire pour la prise en compte de la sismicité

en application des articles R 563-4 et R 125-23 du code de l'environnement modifiés par les décrets n°2010-1254 et 2010-1255

La commune est située dans une zone de sismicité

Forte zone 5

Moyenne zone 4

Modérée zone 3

Faible zone 2

Très faible Zone 1

## pièces jointes

### 5. Cartographie

extraits de documents ou de dossiers permettant la localisation des immeubles au regard des risques encourus

Cartographie des risques naturels prévisibles (ci-jointe)

### 6. Arrêtés portant ou ayant porté reconnaissance de l'état de catastrophe naturelle ou technologique

La liste actualisée des arrêtés est consultable sur le site portail [www.prim.net](http://www.prim.net) dans la rubrique « Ma commune face aux risques »

Date : 9 avril 2012

Le Préfet ,

Pour le Préfet, et par délégation :

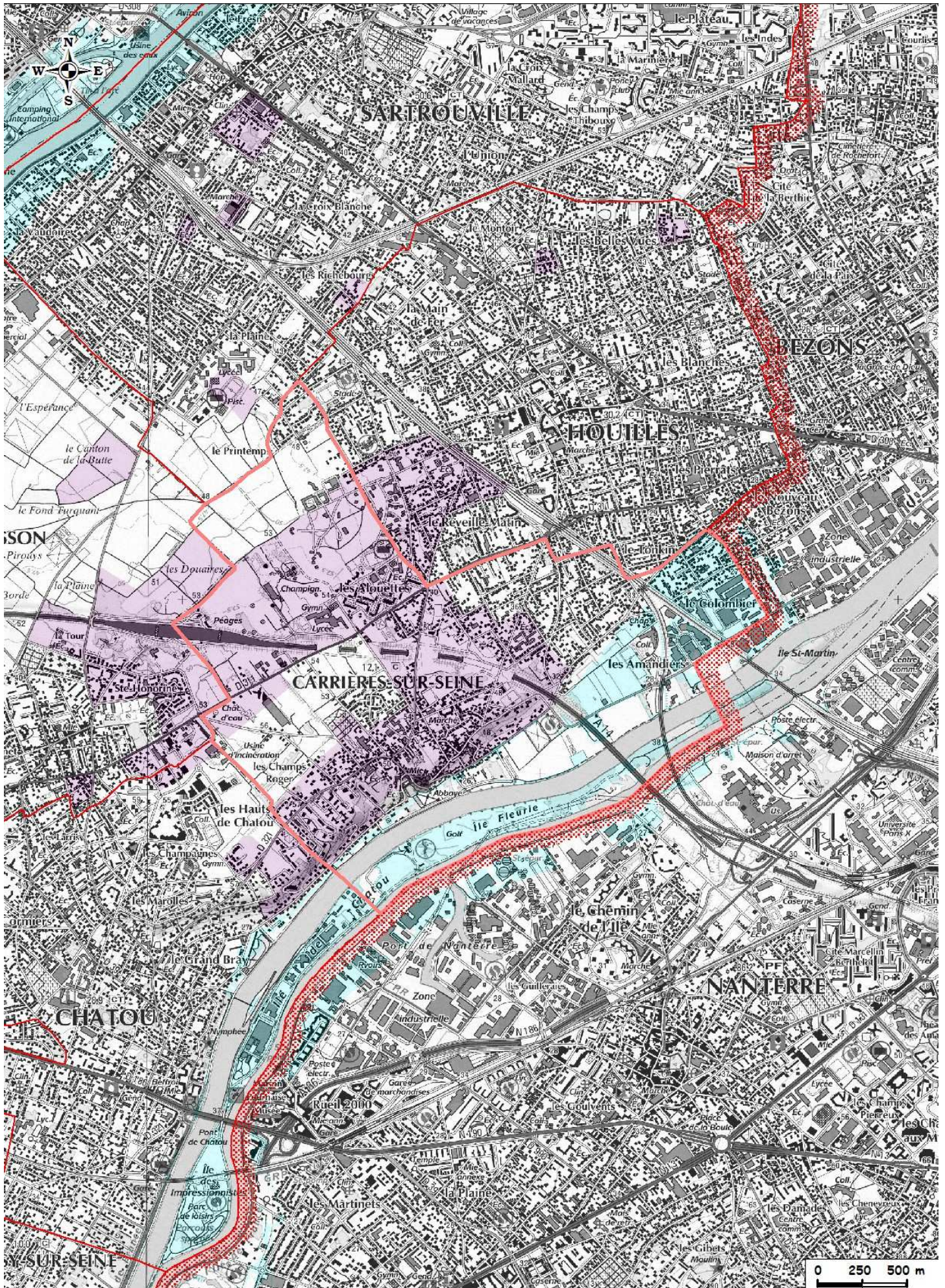
Le Sous-Préfet, Directeur de Cabinet,

**signé**

Jean-Marc GALLAND

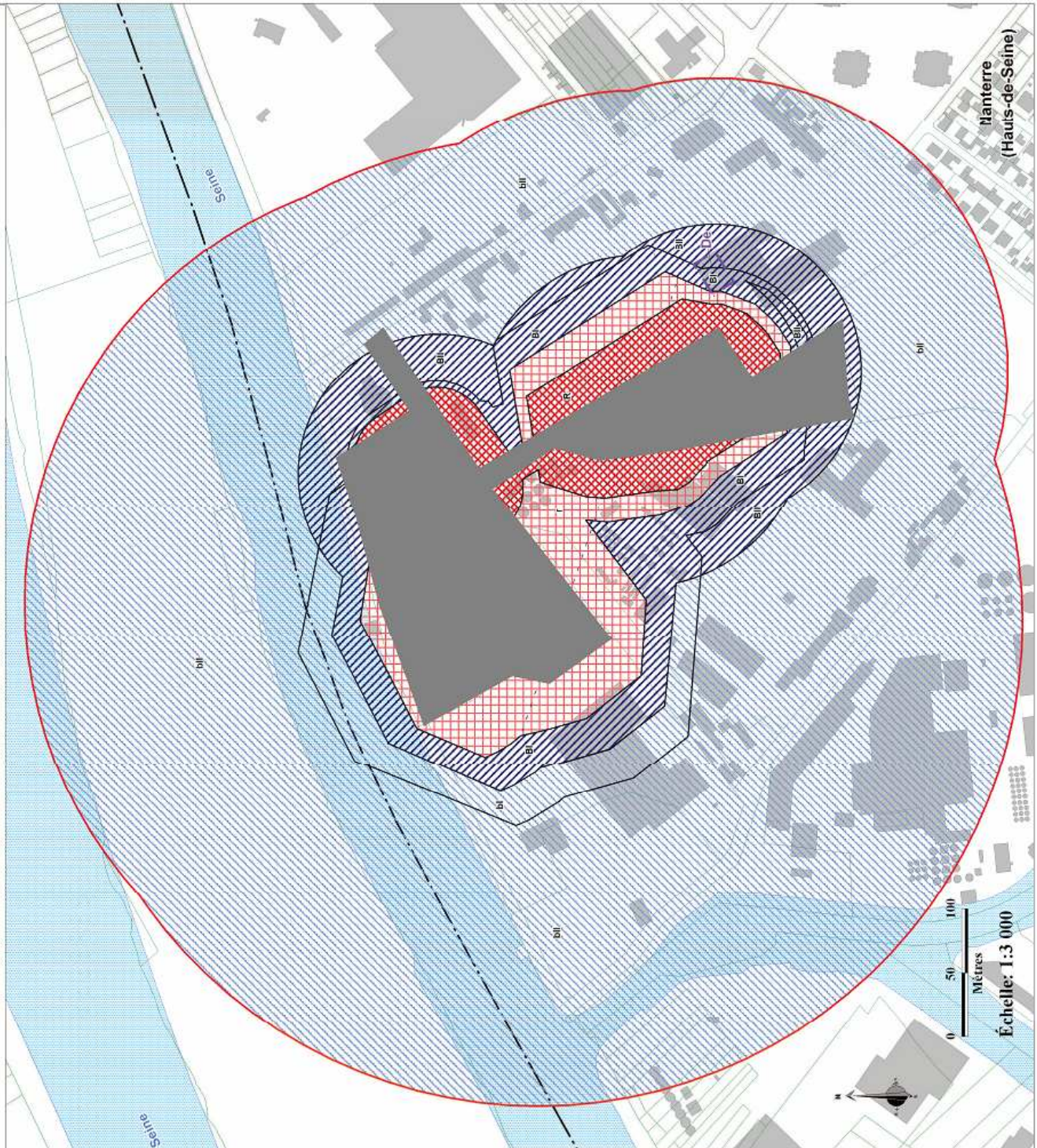
# Cartographie des risques naturels prévisibles (1/1)

Version actualisée au 15 30 juin 2007 (échelle 1/25000<sup>ème</sup>)



# PPRT CCMP - Plan de zonage réglementaire

**Unité Territoriale des Hauts de Seine**  
 Services Environnement & Urbanisme  
 Pôle Environnement Risques et Buissons



Carrières-sur-Seine (Yvelines)

Hanterre (Hauts-de-Seine)

**LÉGENDE**

**Zonage**

- Zone Rouge foncé d'interdiction stricte R
- Zone rouge clair d'interdiction r
- Zone Bleu foncé d'autorisation limitée BI et BII
- Zone bleu clair d'autorisation sous réserves BI et BII
- Secteur de délaissement possible

**Éléments de repérage**

- Zone grise d'emprise foncière du site
- Bâti
- Parcelaire
- Limite de département
- Périmètre d'exposition aux risques

Sources : LREP (2007 - 2008) - STIUC (2009)  
 Cartographie : DRIEA IF / UT 92 / SEU / PERN  
 Fond de plan : cadastre CG 92 2009  
 Mai 2011

