

PREFET DE L'ESSONNE

**DIRECTION DÉPARTEMENTALE
DES TERRITOIRES
DE L'ESSONNE**

Service Environnement

Bureau des Risques, du Bruit et du Développement Durable

Arrêté préfectoral n°DDT-SE 346 du 31 août 2015 relatif à l'information des acquéreurs et des locataires de biens immobiliers sur les risques naturels et technologiques majeurs sur la commune de LEUVILLE-SUR-ORGE

LE PREFET DE L'ESSONNE,
Chevalier de la Légion d'Honneur
Officier de l'Ordre National du Mérite

Vu le code général des collectivités territoriales ;

Vu le code de l'environnement, notamment les articles L.125-5 et R.125-23 à R.125-27 relatifs à l'information des acquéreurs et des locataires de biens immobiliers sur les risques naturels et technologiques majeurs;

Vu le décret du 25 juillet 2013 portant nomination de M. Bernard SCHMELTZ, préfet hors classe, en qualité de Préfet de l'Essonne ;

Vu l'arrêté préfectoral DDT-SE n°159 du 27 mai 2015 fixant la liste des communes pour lesquelles l'information sur les risques naturels et technologiques majeurs doit être délivrée aux acquéreurs et locataires de biens immobiliers ;

Vu l'arrêté interpréfectoral 2012-DDT-SE n° 629 du 21 décembre 2012 prescrivant l'établissement du plan de prévention des risques naturels prévisibles d'inondation des vallées de l'Orge et Sallemouille dans les départements des Yvelines et de l'Essonne ;

CONSIDERANT que les cartes des aléas du Plan de Prévention des Risques naturels prévisibles d'inondation des cours d'eau de l'Orge et de la Sallemouille dans les départements des Yvelines et de l'Essonne ont été notifiés, il y a lieu de mettre à jour la liste des risques à prendre en compte sur le territoire de la commune de Leuville-sur-Orge et les documents à consulter pour l'information des acquéreurs et des locataires de biens immobiliers sur les risques naturels et technologiques majeurs;

Sur proposition de Monsieur le Directeur Départemental des Territoires ;

ARRÊTE

Article premier

La commune de Leuville-sur-Orge est exposée :

- aux risques naturels d'inondation par débordement de la rivière Orge.

Le dossier communal d'information sur les risques naturels et technologiques est annexé au présent arrêté.

Article 2

Les documents de référence relatifs aux risques naturels et technologiques auxquels la commune est exposée sont :

- le Plan de Prévention des Risques d'inondation des vallées l'Orge et de la Sallemouille, prescrit le 21 décembre 2012 par arrêté interpréfectoral 2012-DDT-SF n° 629.

Article 3

Le dossier communal d'information et les documents de référence sont consultables aux jours et heures habituels d'ouverture des bureaux de la mairie de Leuville-sur-Orge et de la préfecture de l'Essonne.

Article 4

Ces informations sont mises à jour conformément aux dispositions de l'article L.125-5 du code de l'environnement.

Article 5

Le présent arrêté est notifié au maire de la commune de Leuville-sur-Orge et au président de la chambre départementale des notaires.

Le présent arrêté sera affiché en mairie de Leuville-sur-Orge et publié au recueil des actes administratifs de l'État dans le département.

Le dossier est consultable sur le site Internet des services de l'État dans l'Essonne : <http://www.essonne.gouv.fr/Politiques-publiques/Environnement-risques-naturels-et-technologiques/Transactions-immobilières-et-installations-classées/Information-Acquéreurs-Locataires>

Le présent arrêté ainsi que ses modalités de consultation feront l'objet d'une mention dans le journal L'Essonnien/édition de l'Essonne.

Article 6

Le présent arrêté annule et remplace l'arrêté préfectoral n° PREF/DCSIPC/SIDPC N° 32 du 6 février 2013

Article 7

Monsieur le Secrétaire Général de la préfecture, le directeur de cabinet, le sous-préfet de l'arrondissement de Palaiseau, le directeur départemental des territoires et le maire de Leuville-sur-Orge sont chargés, chacun en ce qui le concerne, de l'application du présent arrêté.

Le Préfet,



Bernard SCHMELTZ



PRÉFECTURE DE L'ESSONNE

Commune de LEUVILLE-SUR-ORGE

Dossier d'informations sur les risques naturels et technologiques
pour l'application des I, II de l'article L125-5 du code de l'Environnement

1. Annexe à l'arrêté préfectoral

N° DDT-SE N°346

du 31 août 2015

2. Situation de la commune au regard d'un ou plusieurs plans de prévention des risques naturels prévisibles (PPRn)

La commune est située dans le périmètre d'un PPRn Oui Non

Prescrit en date du 21/12/2012 Aléa inondation par l'Orge

Les documents de référence sont :

PPRi des vallées de l'Orge et de la Sallemouille consultation sur internet en mairie et en préfecture

3. Situation de la commune au regard d'un plan de prévention des risques technologiques (PPRT)

La commune est située dans le périmètre d'un PPRT Oui Non

en date du Aléa

Les documents de référence sont :

consultation sur internet en mairie et en préfecture

4. Situation de la commune au regard du zonage réglementaire pour la prise en compte de la sismicité

en application du décret n°91-461 du 14 mai 1991 modifié relatif à la prévention du risque sismique

La commune est située dans une zone de sismicité zone 5 zone 4 zone 3 zone 2 zone 1

5. Description succincte de l'intensité du risque

Aléa Inondation par l'Orge d'intensité Faible Moyenne Forte Très forte

Observation

Pièces jointes

6. Cartographie

extraits de documents ou de dossiers permettant la localisation des immeubles au regard des risques en cours

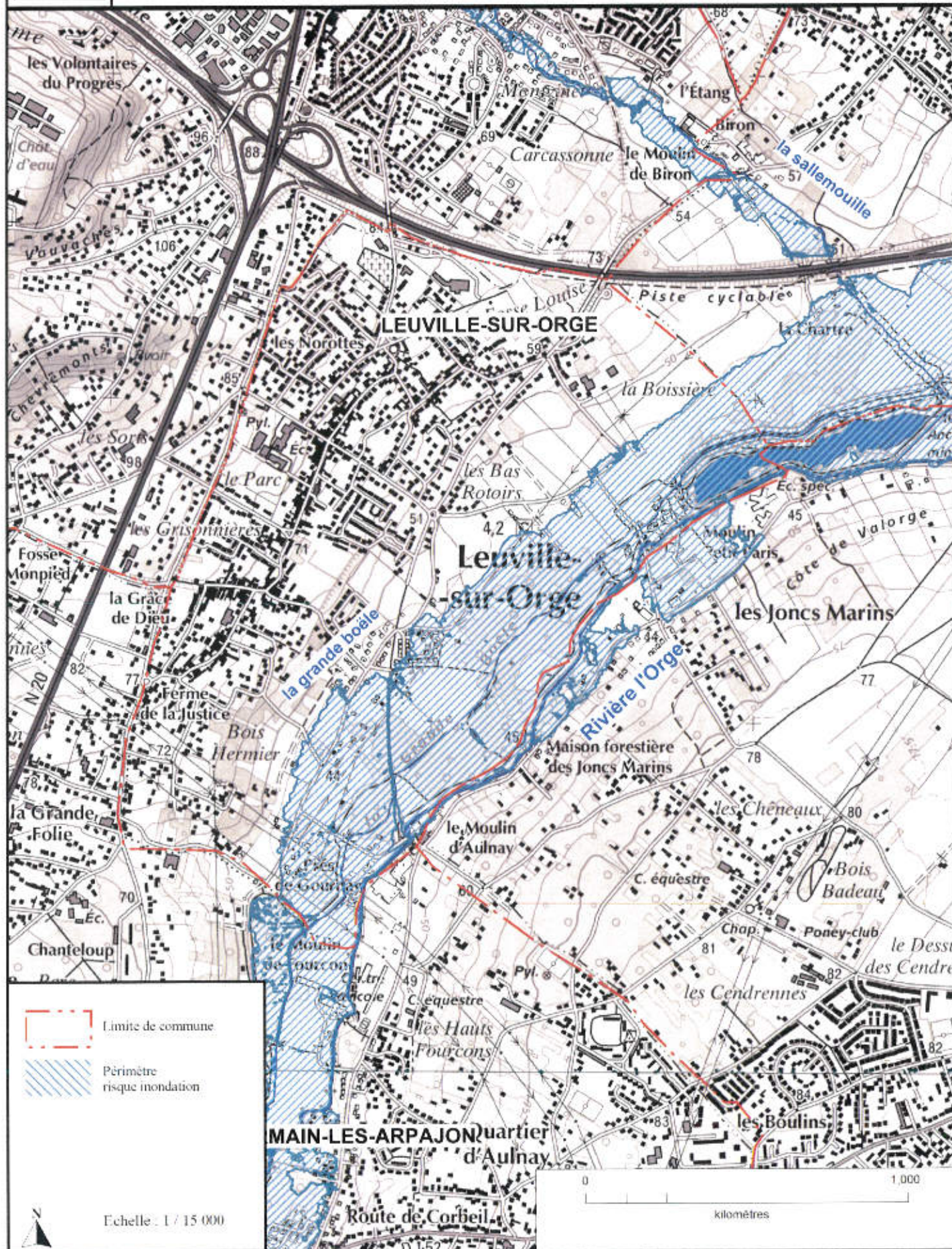
Document cartographique délimitant les zones exposées aux risques inondations de l'Orge (format A4)



LEUVILLE SUR ORGE

PRÉFET
DE L'ESSONNE

Carte relative à l'Information des Acquéreurs et des Locataires de biens immobiliers sur les risques naturels et technologiques majeurs Commune de Leuville sur Orge



- Limite de commune
- Périmètre risque inondation

Echelle : 1 / 15 000

0 1,000
kilomètres